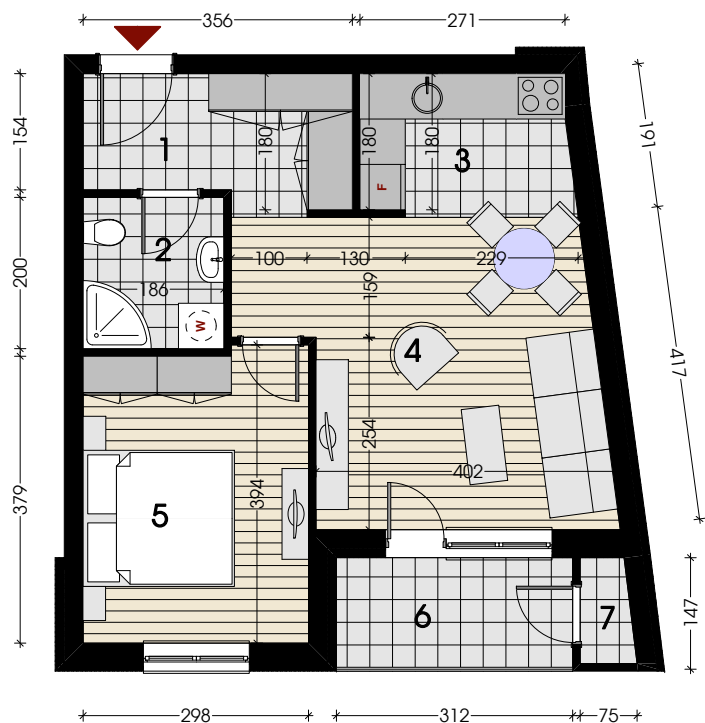


Dvosoban stan 49.22m²

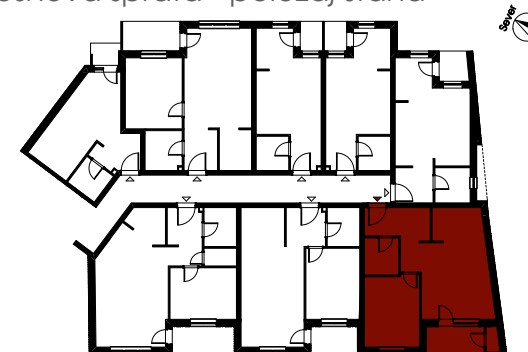


stan br.	6	14	27
sprat	I	II	IV

br.	prostorija	pod	površina
1	ulaz	keramičke pločice	5.99m ²
2	kupatilo	keramičke pločice	3.72m ²
3	kuhinja	keramičke pločice	5.19m ²
4	dnevna soba i trpezarija	parket	17.25m ²
5	soba	parket	11.46m ²
6	lođa	keramičke pločice	4.68m ²
7	ostava	keramičke pločice	0.93m ²

UKUPNO 49.22m²

osnova sprata - položaj stana



Ulica Matije Gupca

3D prikaz objekta



3D prikaz stana

